



DIÖZESE
INNSBRUCK

Fit für Seelsorge



Bilder: Pixabay/Jarmoluk/TanteTatilgeralt

**Für Menschen, die Menschen begleiten -
mit Haltung, Herz und Kompetenz.**

Seminarreihe,
um dein seelsorgliches Wirken in der Pfarre zu reflektieren und vertiefen.

SEELSORGE.leben

www.dibk.at/FFS

Was du lernst

Grundlagen der Seelsorge

Was Menschen in schwierigen Situationen wirklich brauchen – und was du ihnen geben kannst, ohne dich zu überfordern.

Theologische Zugänge

Welche Texte dir die theologische Basis für dein seelsorgliches Wirken geben. Was Bibel und Kirche dazu sagen.

Gesprächsführung und aktives Zuhören

Wie du mit kleinen Gesten großes Vertrauen schaffst und wirklich bei deinem Gegenüber bleibst.

Achtsamkeit und Spiritualität

Wie du deine eigenen spirituellen Quellen entdeckst und lebendig hältst. Wie du mit anderen Weltbildern und Spiritualitäten gut zurechtkommst.

Rollenbewusstsein und Verantwortung

Wie du klar und authentisch bleibst – ohne dich zu verstellen oder zu überfordern. Wie du mit Nähe achtsam umgehst, ohne dich vereinnahmen zu lassen.

Religiöser Wortschatz

Wie du respektvoll Gott und Glaube zur Sprache bringen kannst.

Was wir wollen

- Dich befähigen und bestärken, seelsorglich in der Pfarre zu wirken.
- Dir Unterstützung bieten, das seelsorgliche Wirken an Orten kirchlicher Gemeinschaft zu reflektieren und vertiefen.
- Dir Grundlagen vermitteln, um Menschen in Glaubens- und Sinnkrisen beizustehen.
- Dir beistehen, im seelsorglichen Tun Profil zu gewinnen.

Das Angebot

Für wen?

- Du engagierst dich in einem kirchlichen Ehrenamt in deiner Pfarre?
- Du leitest Begräbnisse, feierst Wortgottesdienste oder begleitest Exerzitien im Alltag?
- Du bist aktiv im Pfarrgemeinderat, in der Bibelrunde oder setzt dich für Senior:innen oder Jugendliche ein?
- Du arbeitest hauptamtlich als Pfarrhelfer:in, Pfarrsekretär:in, Pfarrkoordinator:in, Jugendleiter:in oder in der Festivalseelsorge?
- Du bist Mitglied in einer Weggemeinschaft?

Schulungsort

Haus der Begegnung, 6020 Innsbruck, Rennweg 12

Kosten

85,- € Die Pfarre wird gebeten, den Betrag zu übernehmen.

Kurseinheiten

Donnerstag, 05. März 2026 18-21 Uhr

Donnerstag, 09. April 2026 18-21 Uhr

Samstag, 23. Mai 2026, 9:30-16 Uhr

Donnerstag, 18. Juni 2026, 18-21 Uhr

Donnerstag, 24. September 2026, 18-21 Uhr

Donnerstag, 15. Oktober 2026, 18-21 Uhr

Samstag, 14. November 2026, 9:30-13 Uhr

Zusätzlich zwischenzeitlich regelmäßiger Austausch in 2er/3er-Gruppen.

Anmeldung

bis 20. Feber 2026

Abteilung Pfarre und Gemeinschaften

6020 Innsbruck, Riedgasse 9

+43 512 2230 4401

pfarre.gemeinschaften@dibk.at



HIER
ANMELDEN



DIÖZESE
INNSBRUCK

Warum es dich braucht – gerade jetzt

In einer Welt, in der Künstliche Intelligenz Gespräche führen kann, wird das Menschliche zur kostbarsten Ressource. Technik kennt keine Seele. Wir schon!

Was du bei Fit für Seelsorge lernst ist zeitlos – und gleichzeitig topaktuell. Denn Menschen brauchen Menschen.

Kursleitung

Mag. Karin Bayer-Ortner DSA
+43 512 2230-4402
+43 676 8730-4402
karin.bayer-ortner@dibk.at

Das Team

Mag. Karin Bayer-Ortner DSA
MMag. Bernhard Franz
Mag. Christian Nuener
Mag. Irene Weinold MAS

Fit für Seelsorge ist ein gemeinsames Projekt
der Fachreferent:innen
in der Abteilung Pfarre und Gemeinschaften
Pastoraler Bereich SEELSORGE.leben

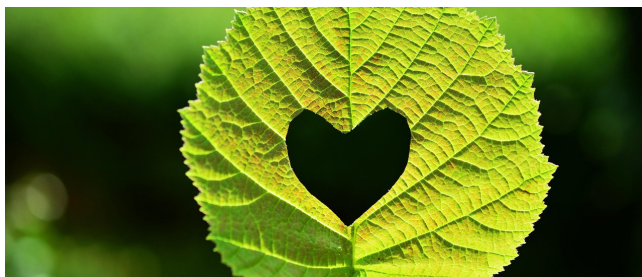


Bild: Pixabay/congerdesign